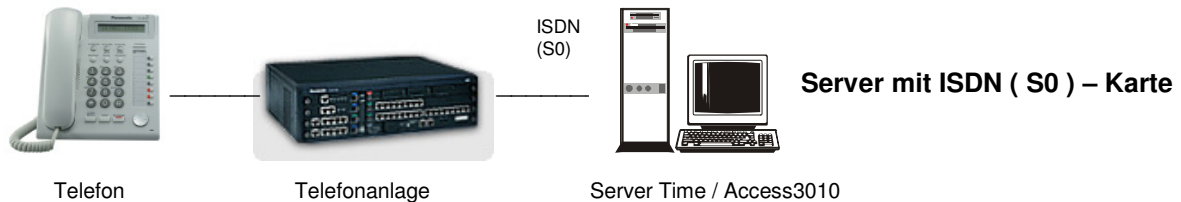


Telefonzeiterfassung mit der Time 3010

Das Softwaremodul Telefonzeiterfassung ist ein Ergänzungsmodul zur Time 3010 mit dem die einzelne Person über das persönliche Telefon die Zeitbuchungen vornehmen kann.

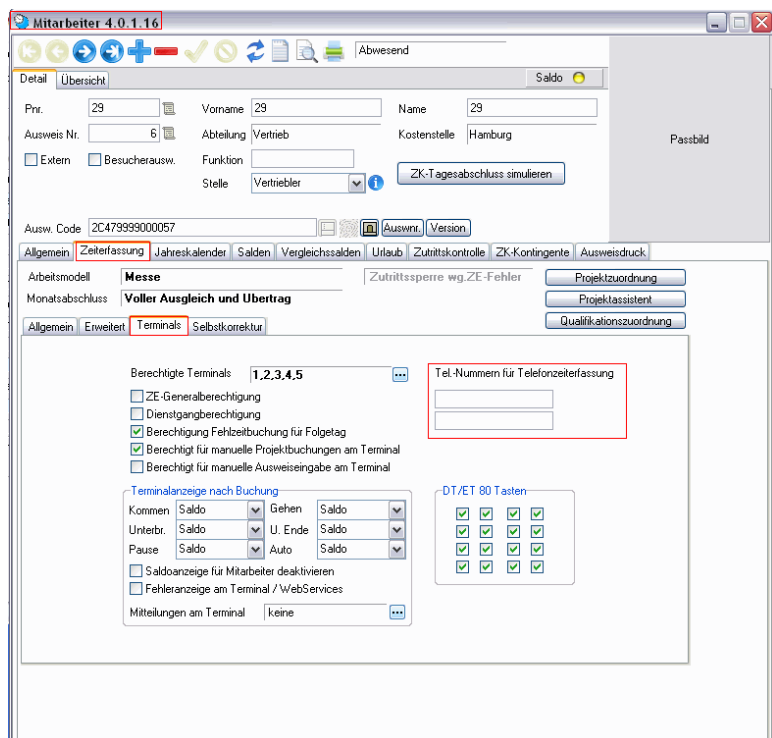


Telefonzeiterfassung mit 4-Kanal-Telefonkarte

im Grundausbau für bis zu 100 Personen und max. 4 gleichzeitige Anrufe / Telefonbuchungen mit Sprachansage:

Taste 1 = kommen, Taste 2 = gehen und
Taste 3 = Saldoanzeige,
Identifizierung über Geheimnummer

Schnelles und einfaches Anlegen von neuen Personen für die Telefonzeiterfassung



Zeiterfassung über das persönliche Telefon ist eine preiswerte und wirkungsvolle Filial-Lösung.

Über die Rufnummernerkennung (diese muss von der Telefonanlage unterstützt werden und aktiviert sein), findet eine sichere Buchungszuordnung statt.

Best:-Nr.: S19019 / S19900